

## ¿CUÁL ES EL DIAGNÓSTICO?

Una mujer de 43 años presenta episodios de hipoglucemia frecuentes y no tiene antecedentes de diabetes mellitus.

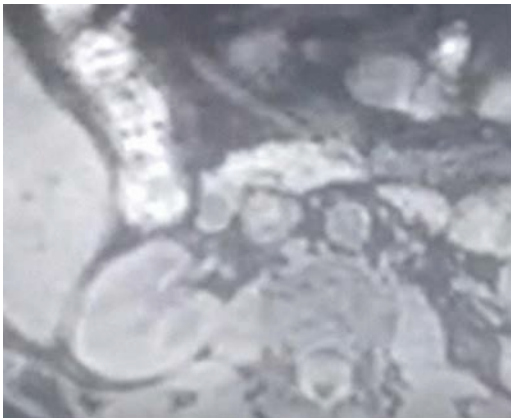


Figura 1.

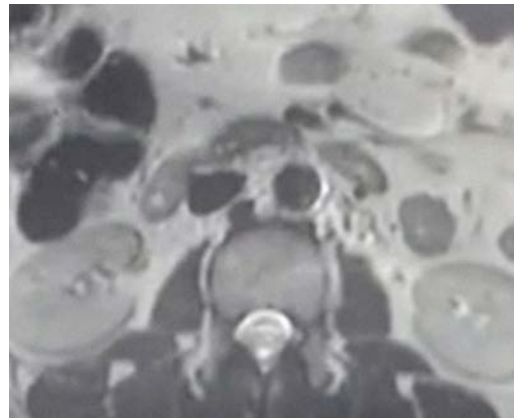


Figura 2.

---

### ¿Cuál es el diagnóstico?

La respuesta puede encontrarse en <http://www.revistasam.com.ar/index.php/RAM/article/view/781/690>

---